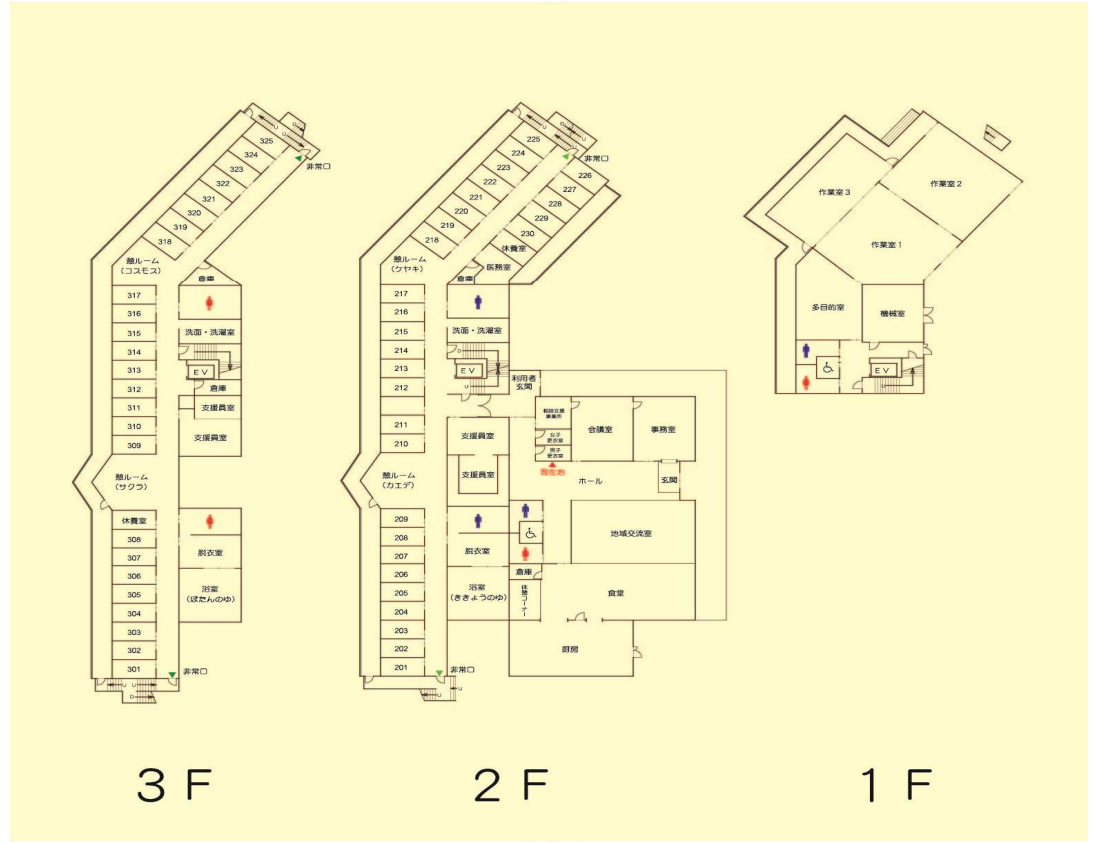


障害者支援施設 まゆ



建物構造
鉄筋コンクリート

敷地面積
17,701.3 m²

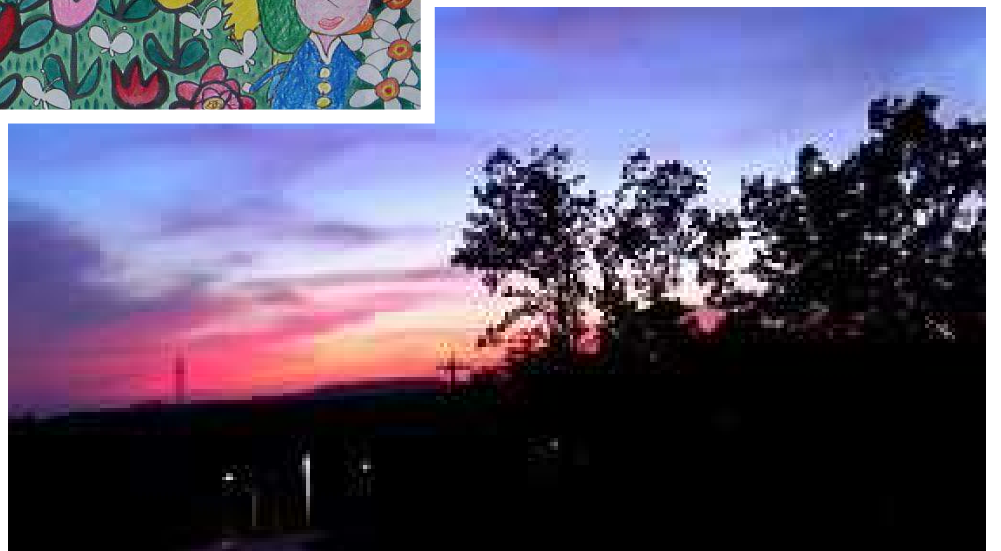
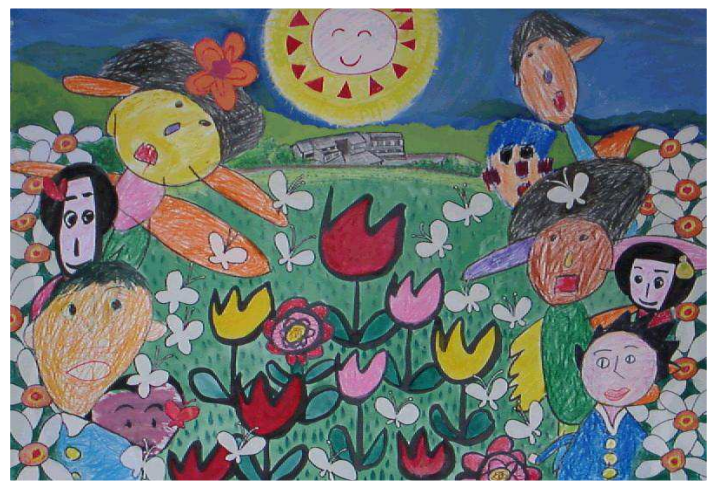
建物面積
2,369.25 m²

個室面積（全室個室）
9.14 m²

<法人の沿革>

- 平成 8 年 2 月
入所施設建設をすすめる会「くわの実」 結成
- 平成 11 年 1 月
社会福祉法人くわの実福祉会設立準備委員会 発足
- 平成 12 年 6 月
社会福祉法人くわの実福祉会 設立
- 平成 14 年 4 月
障害者支援施設「まゆ」 開所
- 平成 19 年 4 月
障害福祉サービス事業所「かいこ」 開所
- 平成 22 年 10 月
「まゆ」新事業体系に移行
- 平成 24 年 4 月
共同生活援助事業所「ぱれっと」 開所
- 平成 25 年 8 月
特定相談支援事業所「まゆ」 開所
- 平成 28 年 5 月
共同生活援助事業所「くわの実ホーム」 開所
(ぱれっとの移転により名称変更)

〒480-1214
愛知県瀬戸市上品野町 1377-1
TEL : 0561-86-7077 FAX : 0561-86-7078
URL : <http://kuwanomi02.web.fc2.com>
E-MAIL : kuwanomi-mayu@rapid.ocn.ne.jp



社会福祉法人 くわの実福祉会

＜基本理念＞

個人の尊厳を重んじ、利用者の適性に合った支援内容を協議しながら、適切な支援介助を実践し、利用者本位の自立・向上に努めます。そして自己選択に沿った生活形態と、ノーマライゼーションを旨とした社会参加の機会を大切に、より豊かな人間関係の構築をめざします。

＜運営方針＞

利用者の幸せに配慮しながら以下のような目標を掲げて運営します。

- ① 清潔な環境のなかで、安心してくつろげる生活。
- ② 食事、医療に配慮した、健康的な生活。
- ③ 一人ひとりに適した支援を実施し、安定した生活。
- ④ 社会参加を意識した生活。

＜事業内容＞

生活介護事業 定員/50名
 施設入所支援事業 定員/50名
 短期入所事業 定員/ 5名
 特定相談支援事業

対象：18歳以上の知的障がい者

＜施設の概要＞

設置主体 社会福祉法人くわの実福祉会

スタッフ 施設長
 サービス管理責任者
 事務員
 生活支援員
 相談支援専門員
 看護師
 管理栄養士

《生活のようす》

健康の為に、朝は体操と散歩を実施しています！



日中のようす



下請け作業・内職、陶芸、さをり織りなどを行なっています！！



クラブのようす



クラブは毎週木曜日に実施。講師も招き、充実の活動内容！！



清潔な生活に欠かせない入浴は毎日実施しています！

《様々な活動のようす》

英語音楽教室

名古屋学院大学から学生さんたちが週に1回、ボランティア活動に来てくれます！



皆さん毎週楽しみにされています♪



廃品回収

地域を回り、廃品回収しています。「がんばってね！」と応援してくれる地域の方の姿も！！

余暇企画&旅行

週末は、気分転換もかねて外出。利用者さんの希望に沿った外出を心掛けています。また、花見やビデオ鑑賞会などの企画もあります。



自治会

毎週月曜日に自治会を行い、様々な活動について話し合いをしています。



くわの実まつり

法人全体の行事として10月に開催しております。



＜主な行事＞

運動会 くわの実まつり
 グループ別旅行（一泊・日帰）
 クリスマス会 節分
 余暇企画（ボーリング・花見）

＜日課＞

6:30	起床
7:45	朝食
9:45	体操・散歩
10:30	作業 (土日祝は余暇活動)
12:00	昼食
13:45	作業 (土日祝は余暇活動)
14:45	おやつ
15:00	入浴①
18:00	夕食
19:00	入浴② 余暇時間
22:00	消灯